

Découverte du Tétrix des carrières *Tetrix tenuicornis* par Johannic Chevreau, site ENS de Ballon (72) le 02 avril 2015.

Première mention de l'espèce à confirmer pour le département de la Sarthe.

*Clichés de l'individu pris le 3 avril (Olivier Vannucci)*



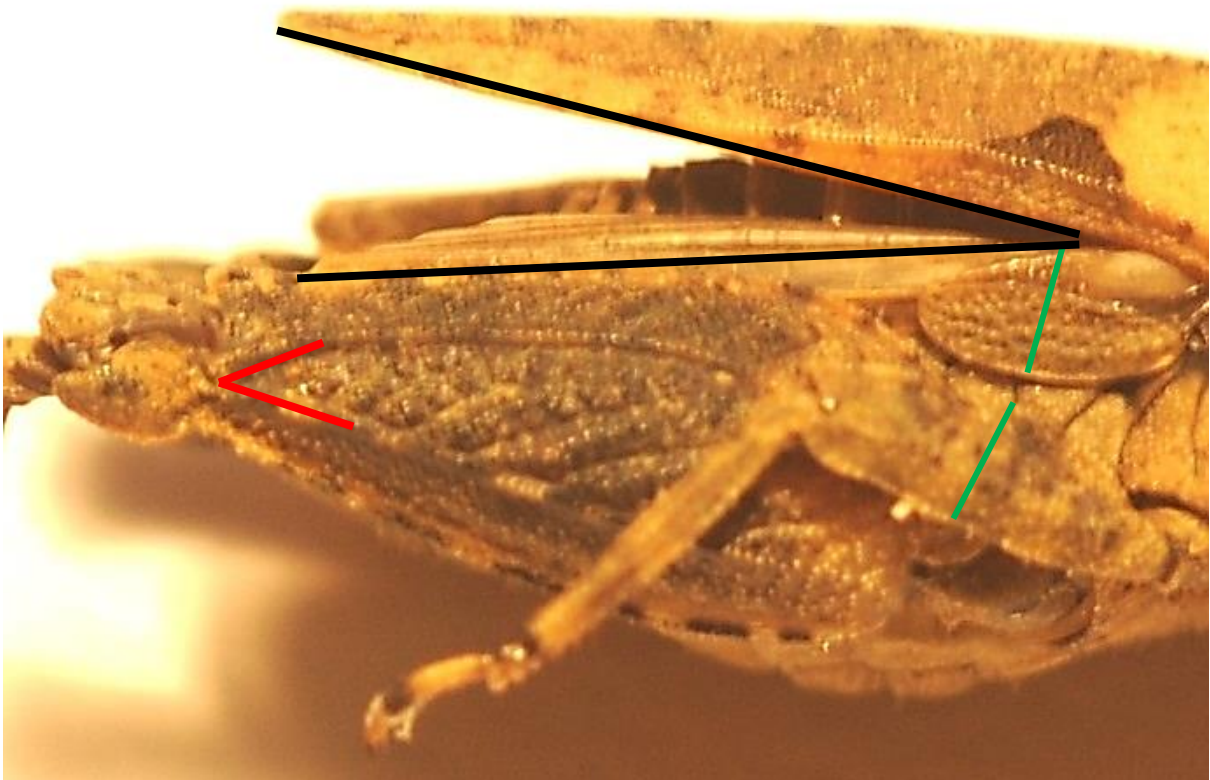
Vue de dessus, détails vertex.



Vue de dessus, détails antennes.



Vue de profil (droit).



Vue de profil (droit).

Zoom sur l'angle des carènes du fémur, la longueur de l'aile par rapport au pronotum et la largeur du fémur médian par rapport à la largeur du tegmen.